



[www.dogalgrup.com.tr](http://www.dogalgrup.com.tr)

**DOĞAL** GRUP  
YAPI  
MİMARLIK MÜHENDİSLİK İNŞAAT  
TAAHHÜT LTD. ŞTİ.

---

# PROJELER

# DOĞAL

# FETHİYE'YLE TANIŞ



**Fethiye muazzam bir dođal eřitlilik ve tarihi ihtiřam ile karakterize edilen eřsiz ve deđerli güzelliklere sahip bir ilçedir.**

**Muhteřem dođası, iklimi ve koyları ile cennetten bir para gibidir.**

**Aynı zamanda Türkiye'nin ve Avrupa'nın en ünlü tatil beldesi Ölüdeniz'e ev sahipliđi yapmaktadır.**

# DÖĞANIN GÜZELLİĐİ



**Ölüdeniz kumsalı yüzde seksen iki oyla 2006 yılında Dünya'nın en güzel kumsalı seçilmiştir.**

**Türkiye'de bulunan deniz kulağı (lagün) oluşumlarından biridir.**

**Turizm literatüründe “Tanrı'nın dünyaya bahşettiği cennet” olarak adlandırılan Ölüdeniz , dünya çağında üne sahip bir turizm merkezi. Ölüdeniz, sahile kadar inen çam ormanları, ılık denizi, kilometrelerce devam eden müthiş kumsalı ile bir dünya harikasıdır.**

# TICARI ORTAM



**GELİŞMİŞ VE DİNAMİK EKONOMİK BÜYÜME**

**ÇEŞİTLİ IRKLARIN UYUMU**

**STRATEJİK COĞRAFİ KONUM**

**NİTELİKLİ İNSAN MERKEZİ**

**YERLİ YATIRIMCILAR İLE AYNI KOŞULLAR**

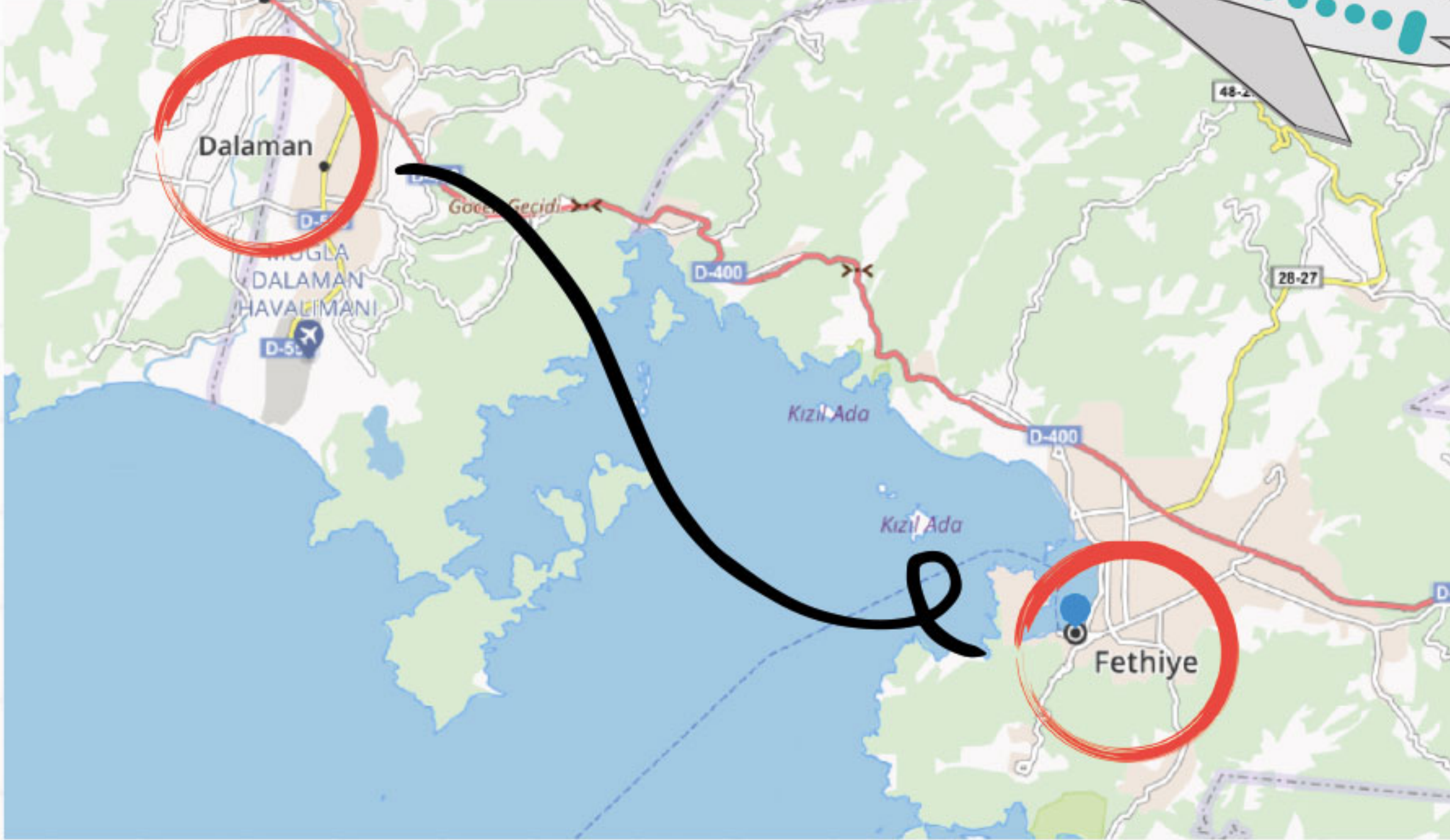
**GENÇ NÜFUS**

**KOZMOPOLİT ŞEHİR YAŞAMI**



## DALAMAN HAVAALANI UÇUŞ SÜRELERİ

<b>Londra</b>	<b>: 4 saat 10 dakika</b>
<b>Paris</b>	<b>: 3 saat 40 dakika</b>
<b>Berlin</b>	<b>: 3 saat 15 dakika</b>
<b>Münih</b>	<b>: 3 saat 20 dakika</b>
<b>Frankfurt</b>	<b>: 3 saat 35 dakika</b>



**FETHİYE : 40 KM**

**ÖLÜDENİZ : 50 KM**





# ACAR ÖZÜTÖK

## *apartmanı*

Proje Konumu : Fethiye MUĞLA  
Mekan Türü : Toplu Konut  
Proje Alanı : 3566 m<sup>2</sup>  
Proje Yılı : 2021  
Projedeki Rol : Proje, Uygulama

“

*“Şehrin temposundan Uzak  
Kalmamak İçin Bir Neden”*

”

# ACAR ÖZÜTOK

## *apartmanı*



“Acar Özütok Apartmanı” projemiz Muğla ili, Fethiye ilçesi, Kale mevki, Cumhuriyet mahallesinde bulunmaktadır. Tam anlamıyla şehrin göbeğine konumlanmış olan bu projemiz konut ve ticari amaçla tasarlanmıştır. Toplam 3566 m<sup>2</sup> üzerine inşa edilmiş olan “Acar Özütok Apartmanı”nda zemin katlar dükkân, üst katlar ise daire olarak tasarlanmıştır ve toplam 4 kattan oluşmaktadır.

Şehir temposundan kopmadan lüks ve modern bir yaşam sürmek isterseniz bu proje tam sizlik. Ece Saray Marina’ya ve Paspatur’a yürüme mesafesinde, Ölüdeniz’e 7 km, Çalış plajına 4 km, seyahatleriniz için sizler için büyük önem taşıyacak olan Dalaman havaalanına ise sadece 30 km uzaklıktadır. Modern mimarinin izinde her detayı incelikle tasarlanan bu proje, standartları yükselten özellikleriyle iyi bir yaşamın kapılarını size sonuna kadar açıyor.



## Daire 12

<b>TOPLAM</b>	<b>: 130.03 m<sup>2</sup></b>
<b>SALON + MUTFAK</b>	<b>: 30.75 m<sup>2</sup></b>
<b>YATAK ODASI</b>	<b>: 13.49 m<sup>2</sup></b>
<b>YATAK ODASI</b>	<b>: 16.43 m<sup>2</sup></b>
<b>BANYO</b>	<b>: 4.87 m<sup>2</sup></b>
<b>YATAK ODASI</b>	<b>: 13.49 m<sup>2</sup></b>
<b>BANYO</b>	<b>: 3.07 m<sup>2</sup></b>
<b>HOL</b>	<b>: 11.47 m<sup>2</sup></b>
<b>BALKON</b>	<b>: 6.15 m<sup>2</sup></b>

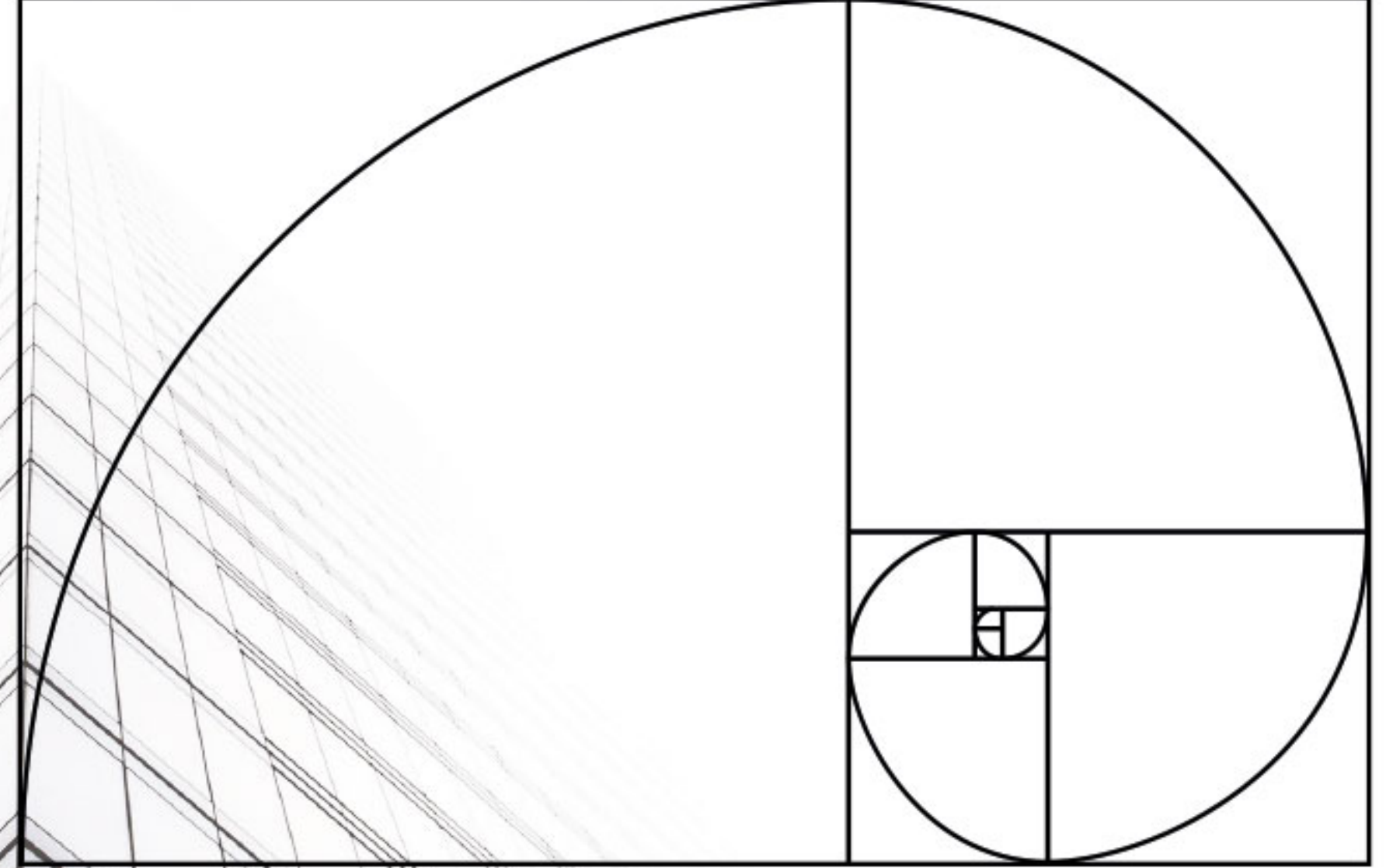
## Daire 13

<b>TOPLAM</b>	<b>: 126.04 m<sup>2</sup></b>
<b>SALON + MUTFAK</b>	<b>: 26.60 m<sup>2</sup></b>
<b>YATAK ODASI</b>	<b>: 15.57 m<sup>2</sup></b>
<b>YATAK ODASI</b>	<b>: 12.56 m<sup>2</sup></b>
<b>BANYO</b>	<b>: 4.43 m<sup>2</sup></b>
<b>YATAK ODASI</b>	<b>: 11.76 m<sup>2</sup></b>
<b>BANYO</b>	<b>: 2.70 m<sup>2</sup></b>
<b>HOL</b>	<b>: 13.23 m<sup>2</sup></b>
<b>BALKON</b>	<b>: 6.15 m<sup>2</sup></b>



**“Mimarlık,  
mühendisliğin  
bittiği yerde  
başlar.”**

WALTER GROPIOUS





# ALLURE villaları

Proje Konumu : Fethiye MUĞLA  
Mekan Türü : Villa  
Proje Alanı : 4000 m<sup>2</sup>  
Proje Yılı : 2021  
Projedeki Rol : Proje, Uygulama

“

*“Yalnızca Birer Villa Değil,  
Bir Yaşam Tarzı”*

”



*8 Adet Lüks ve Modern Villa..*

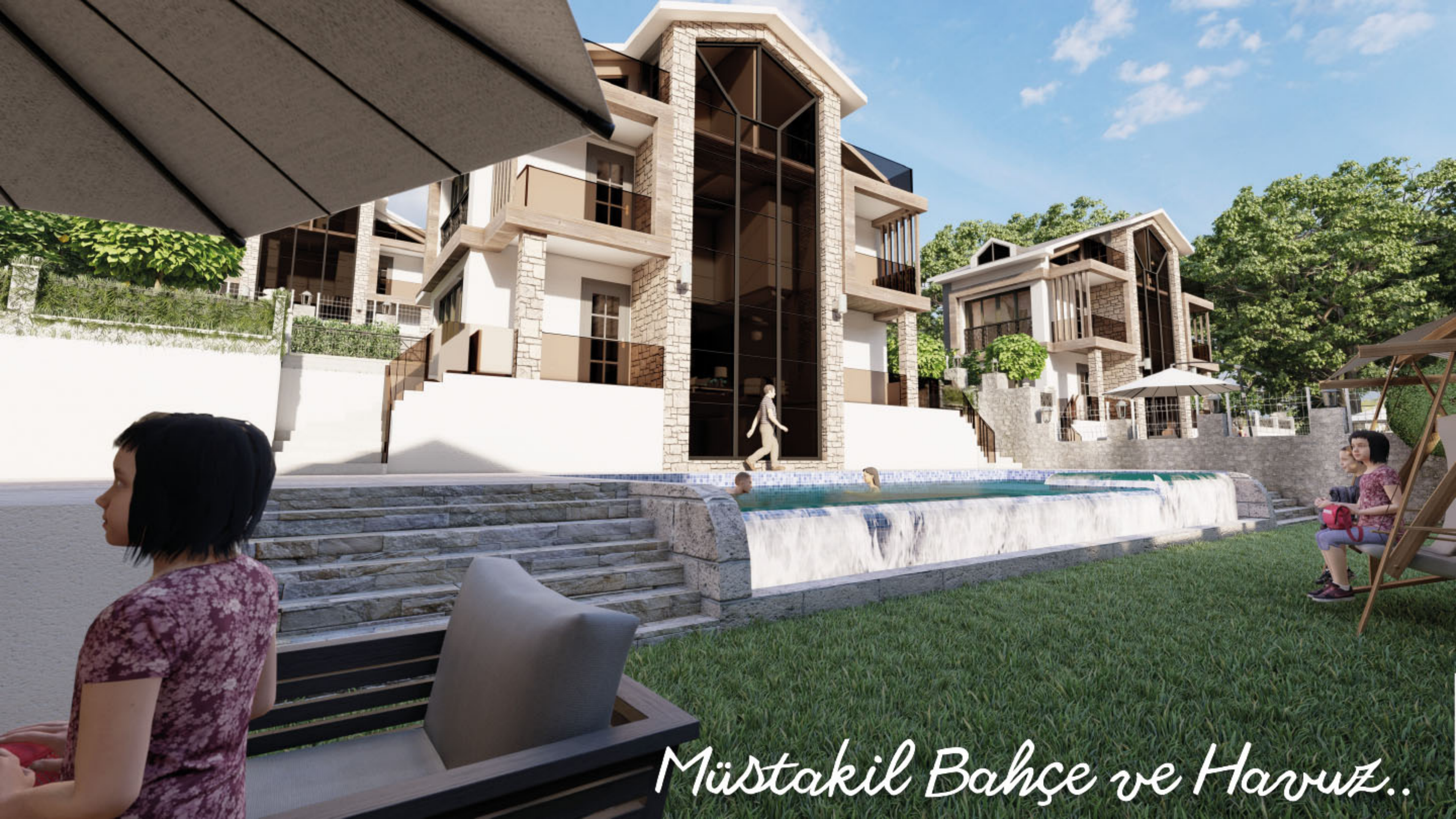








*Yeşil ve Mavinin Harmanı..*



*Müstakil Bahçe ve Havuz..*















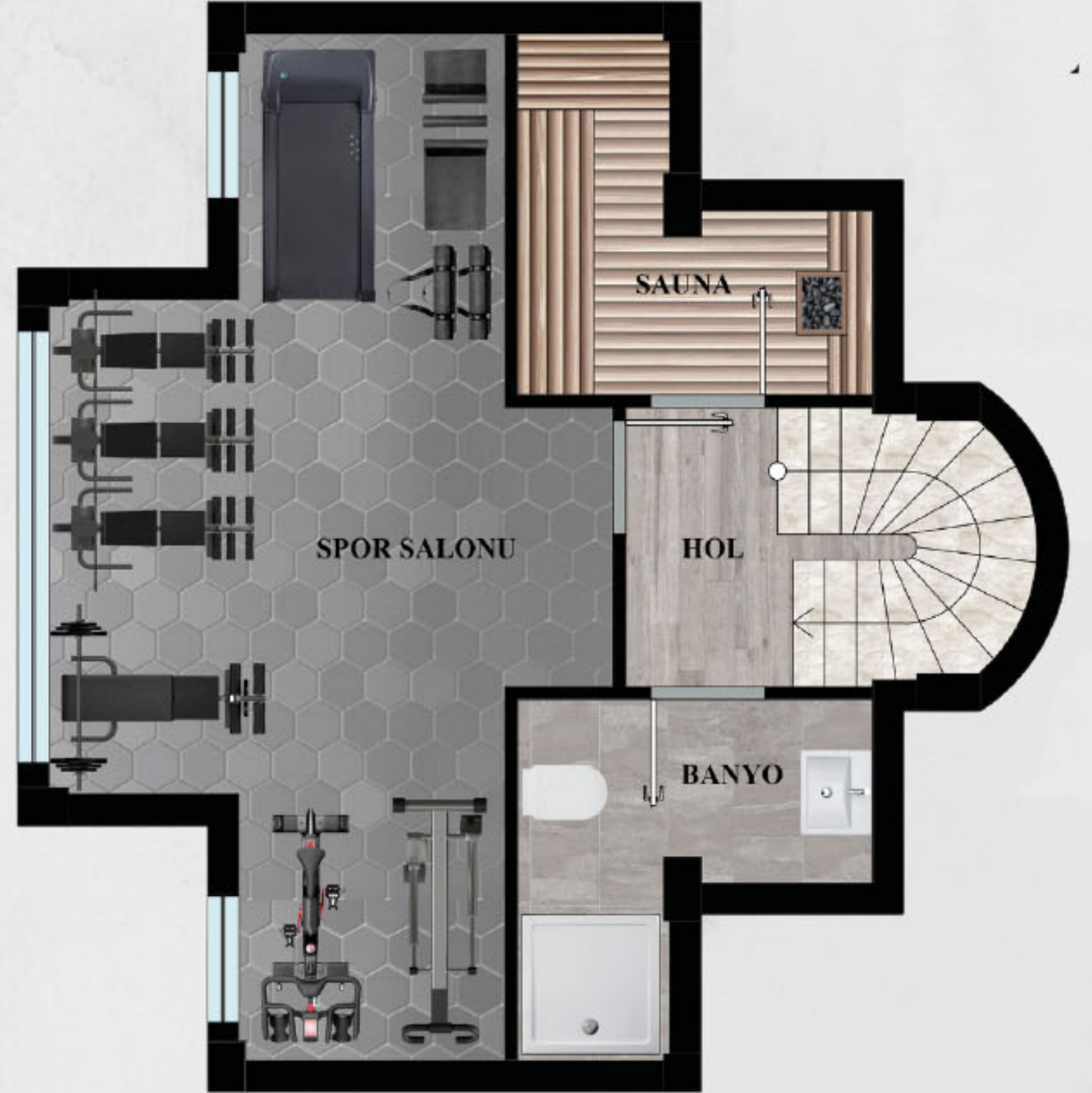




# Bodrum Kat Planı

**BODRUM KAT TOPLAM : 38.72 m<sup>2</sup>**

**HOL : 2.70 m<sup>2</sup>**  
**BANYO : 5.66 m<sup>2</sup>**  
**SAUNA : 5.66 m<sup>2</sup>**  
**SPOR SALONU : 24.7 m<sup>2</sup>**



# Zemin Kat Planı

**ZEMİN KAT TOPLAM : 53.38 m<sup>2</sup>**

**GİRİŞ + HOL : 8.50 m<sup>2</sup>**

**SALON + MUTFAK +  
YEMEK ALANI : 41.50 m<sup>2</sup>**

**BANYO : 3.38 m<sup>2</sup>**



# Birinci Kat Planı

**BİRİNCİ KAT TOPLAM : 45.36 m<sup>2</sup>**

<b>HOL</b>	<b>: 4.02 m<sup>2</sup></b>
<b>YATAK ODASI</b>	<b>: 13.60 m<sup>2</sup></b>
<b>BANYO</b>	<b>: 3.38 m<sup>2</sup></b>
<b>TERAS</b>	<b>: 3.69 m<sup>2</sup></b>
<b>YATAK ODASI</b>	<b>: 13.60 m<sup>2</sup></b>
<b>BANYO</b>	<b>: 3.38 m<sup>2</sup></b>
<b>TERAS</b>	<b>: 3.69 m<sup>2</sup></b>

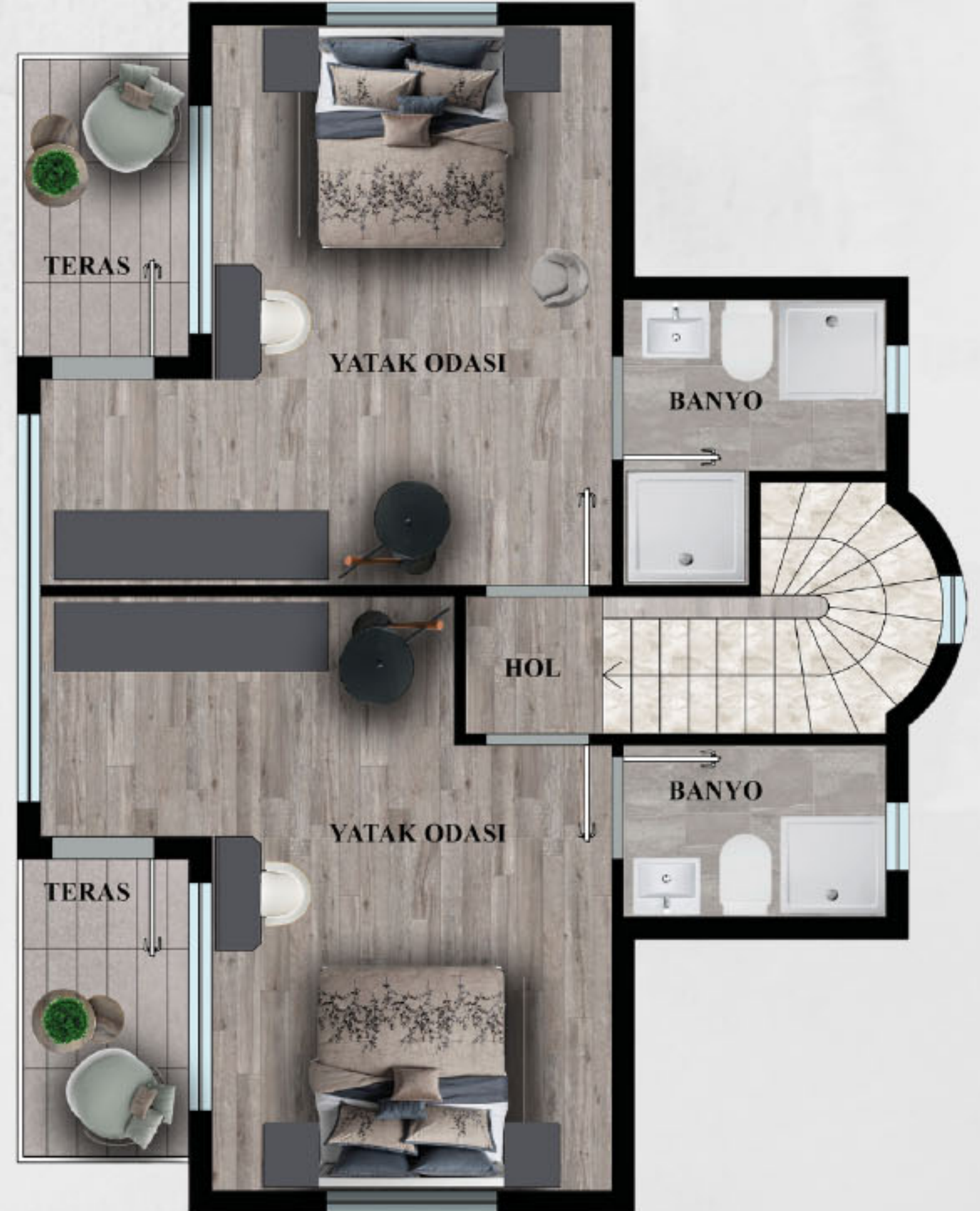




# Çatı Katı Planı

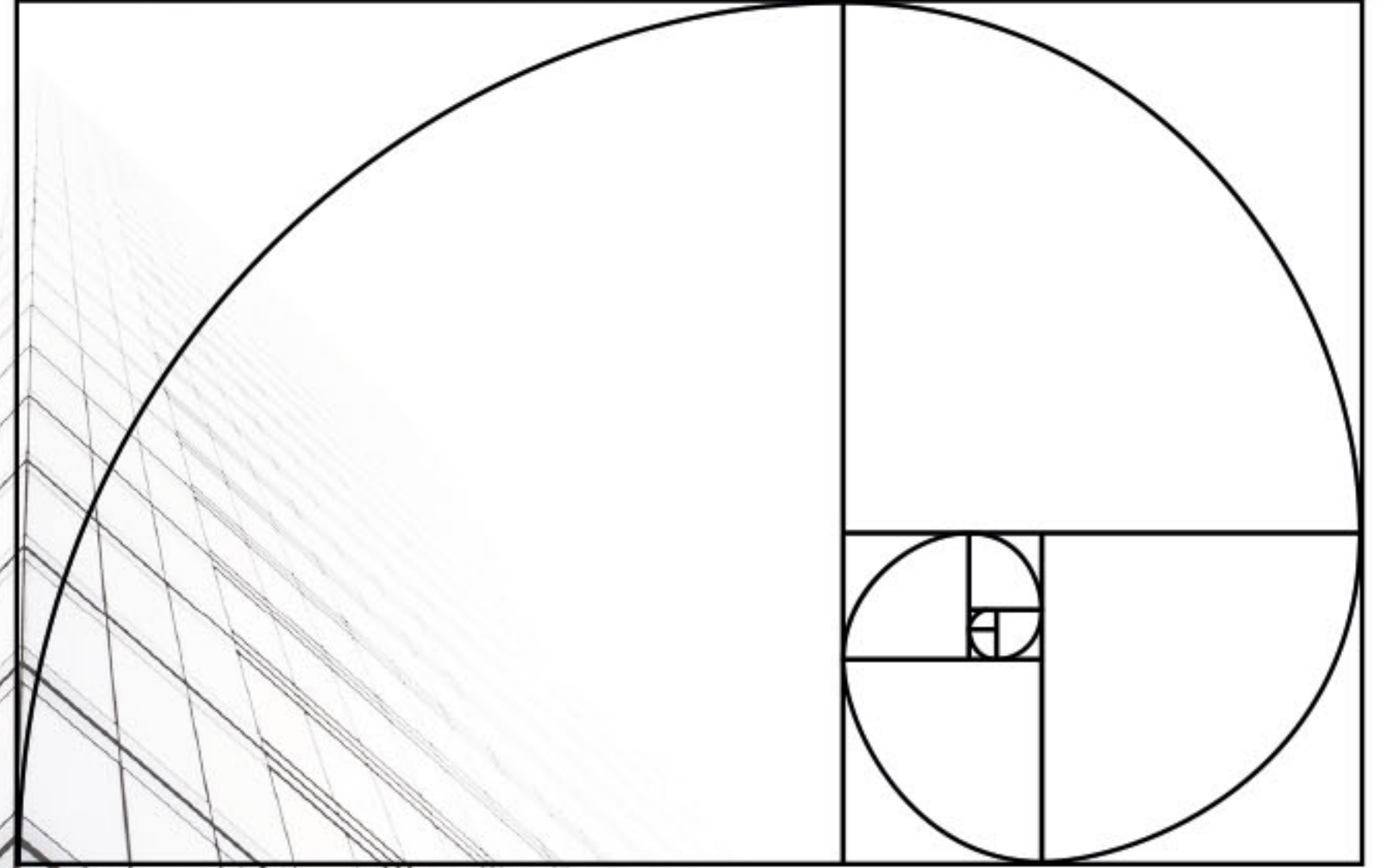
**ÇATI KATI TOPLAM : 38.72 m<sup>2</sup>**

HOL	: 4.02 m <sup>2</sup>
YATAK ODASI	: 13.60 m <sup>2</sup>
BANYO	: 3.38 m <sup>2</sup>
TERAS	: 3.69 m <sup>2</sup>
YATAK ODASI	: 13.60 m <sup>2</sup>
BANYO	: 3.38 m <sup>2</sup>
TERAS	: 3.69 m <sup>2</sup>



**“ Çizmeyi  
konuşmaya  
tercih ederim.  
Çizim hızlıdır  
ve yalanlar için  
daha az yer  
bırakır.”**

LE CORBUSIER





# POLIN villaları



Proje Konumu : Fethiye MUĞLA  
Mekan Türü : Villa  
Proje Alanı : 1500 m<sup>2</sup>  
Proje Yılı : 2021  
Projedeki Rol : Proje, Uygulama

“

*“Sağlıklı Ve Saygılı Yaşam  
Mottosu İle Tasarlanan  
Sıra Dışı Bir Yaşam”*

”

# POLİN

## villaları



“Polin Villaları” projemiz Muğla ili, Fethiye ilçesinin, en gözde tatil beldelerinden biri olan Göcek mevkiinde bulunmaktadır. Saklı bir cennet olarak kabul edilen koyları, çam ormanlarının içinde kalan plajları, uluslararası gezginlere sakin, güvenli bir liman sunan Göcek, yerli ve yabancı turistlere fazlasıyla ev sahipliği yapmaktadır. Fethiye merkeze 20 km, Ölüdeniz’e 28 km, seyahatleriniz için sizler için büyük önem taşıyacak olan Dalaman havaalanına ise sadece 30 km uzaklıktadır.

Sağlıklı ve saygılı yaşam mottosu ile tasarlanan sıra dışı bir yaşam sunan “Polin Villaları” 1500 m<sup>2</sup> arsa alanı üzerine özenle inşa edilen 3 adet modern tarza tasarlanmış villadan oluşmaktadır. Her bir villa 250 m<sup>2</sup> yaşam alanına ve 500 m<sup>2</sup> müstakil bahçe alanına sahiptir. Ayrıca her bir villanın kendine ait havuzu ve otoparkı bulunmaktadır.



*3 Adet Lüks ve Modern Villa..*





































# Bodrum Kat Planı

**BODRUM KAT TOPLAM : 57.81 m<sup>2</sup>**

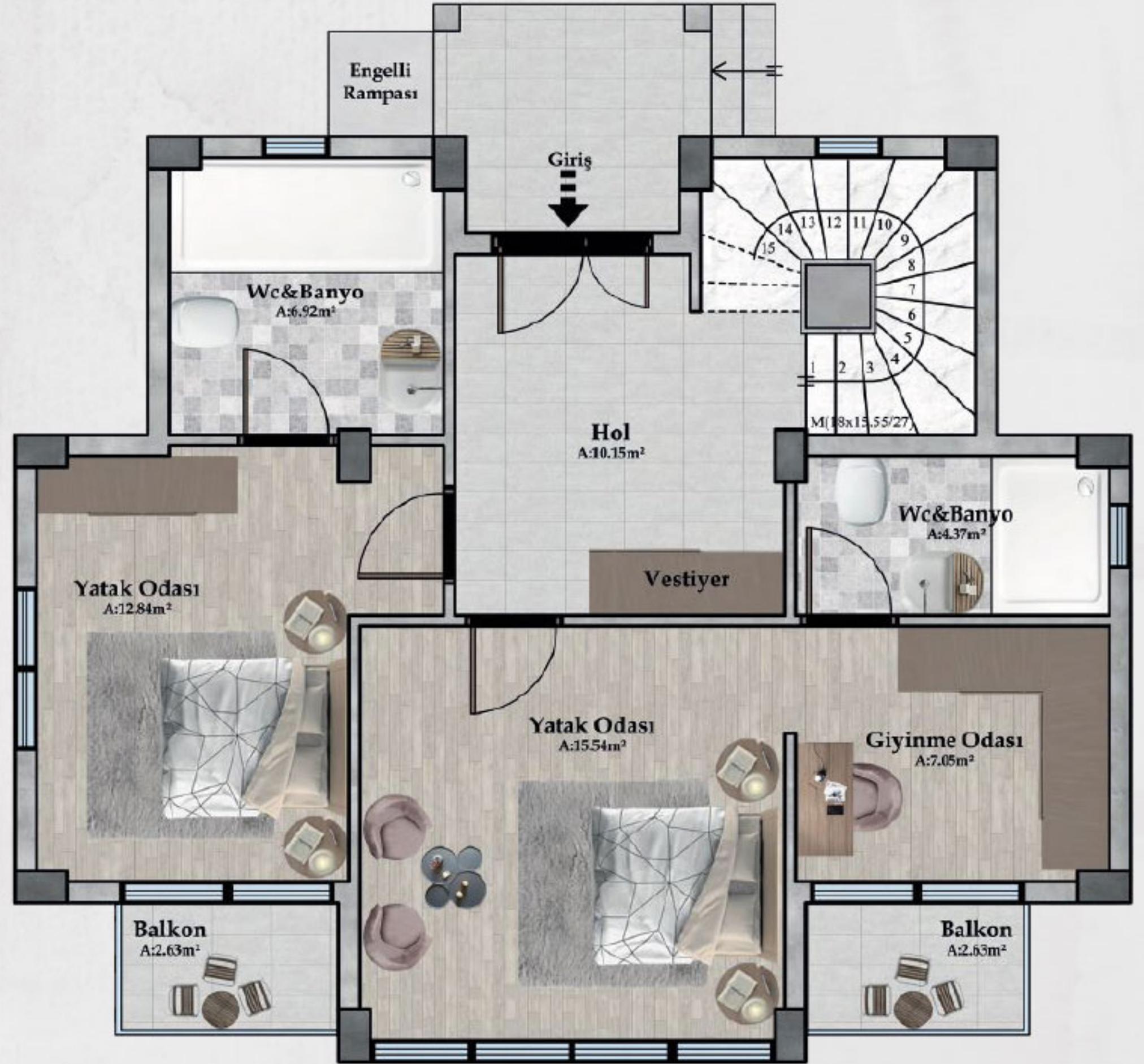
**SALON + YEMEK O: 34.46 m<sup>2</sup>**  
**MUTFAK : 11.45 m<sup>2</sup>**  
**BANYO : 6.66 m<sup>2</sup>**  
**HOL : 5.24 m<sup>2</sup>**



# Zemin Kat Planı

**ZEMİN KAT TOPLAM : 62.13 m<sup>2</sup>**

<b>HOL</b>	<b>: 10.15 m<sup>2</sup></b>
<b>YATAK ODASI</b>	<b>: 12.84 m<sup>2</sup></b>
<b>BANYO</b>	<b>: 4.37 m<sup>2</sup></b>
<b>BALKON</b>	<b>: 2.63 m<sup>2</sup></b>
<b>YATAK ODASI</b>	<b>: 15.54 m<sup>2</sup></b>
<b>GİYİNME ODASI</b>	<b>: 7.05 m<sup>2</sup></b>
<b>BANYO</b>	<b>: 6.92 m<sup>2</sup></b>
<b>BALKON</b>	<b>: 2.63 m<sup>2</sup></b>

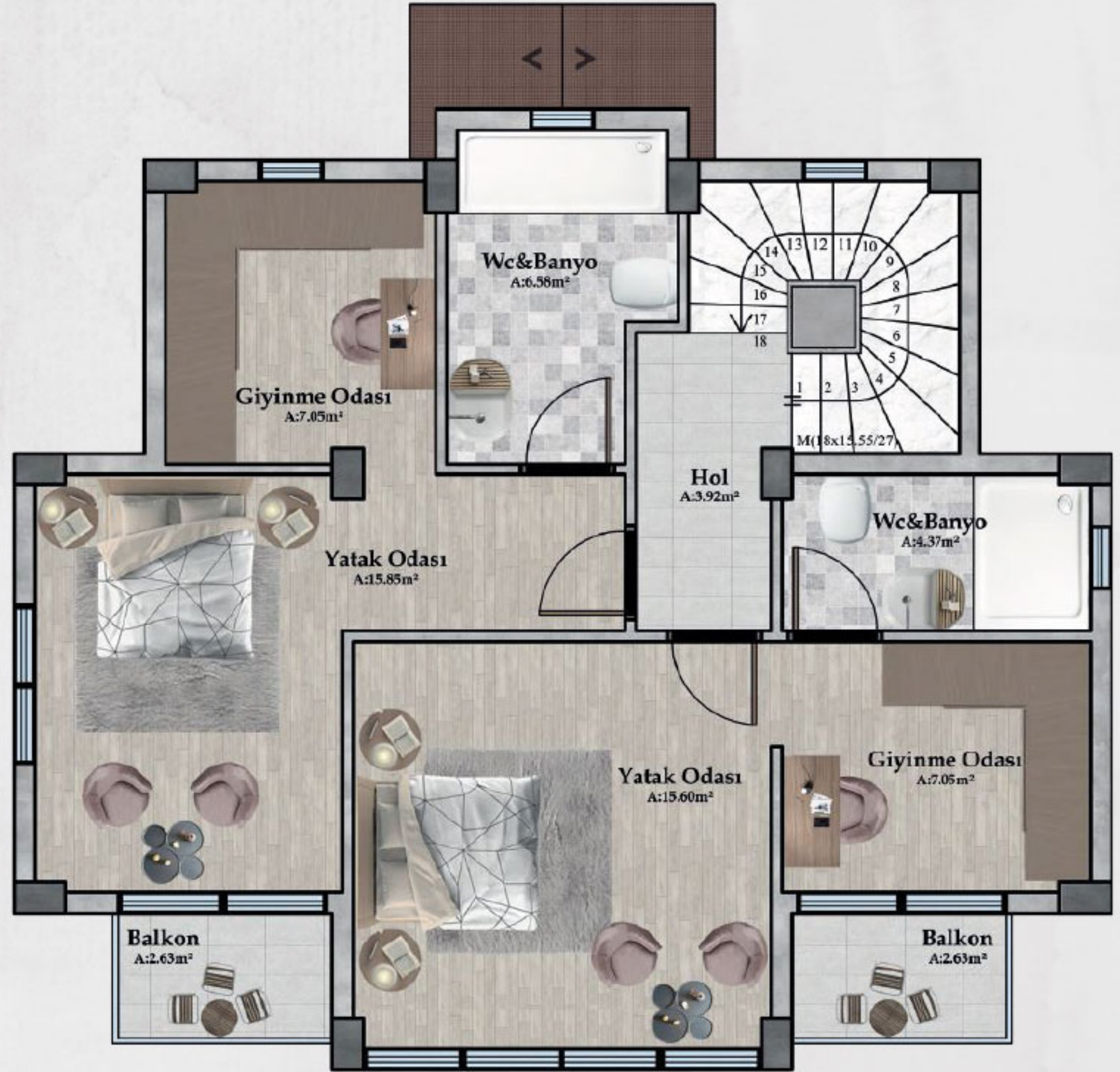




# Birinci Kat Planı

**BİRİNCİ KAT TOPLAM : 67.85 m<sup>2</sup>**

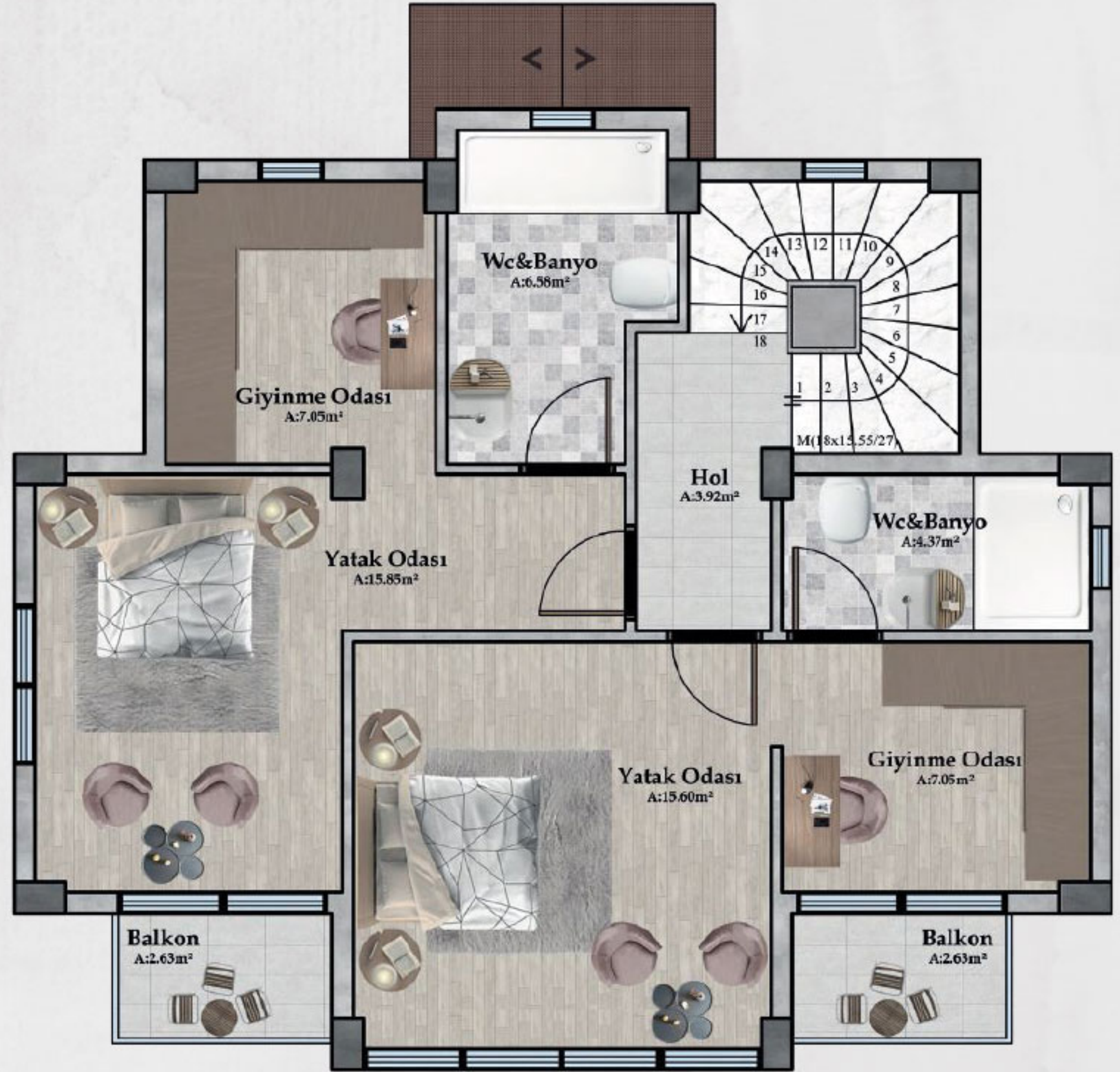
HOL	: 3.92	m <sup>2</sup>
YATAK ODASI	: 15.85	m <sup>2</sup>
GİYİNME ODASI	: 7.05	m <sup>2</sup>
BANYO	: 6.56	m <sup>2</sup>
BALKON	: 2.63	m <sup>2</sup>
YATAK ODASI	: 15.60	m <sup>2</sup>
GİYİNME ODASI	: 7.05	m <sup>2</sup>
BANYO	: 6.56	m <sup>2</sup>
BALKON	: 2.63	m <sup>2</sup>



# Çatı Katı Planı

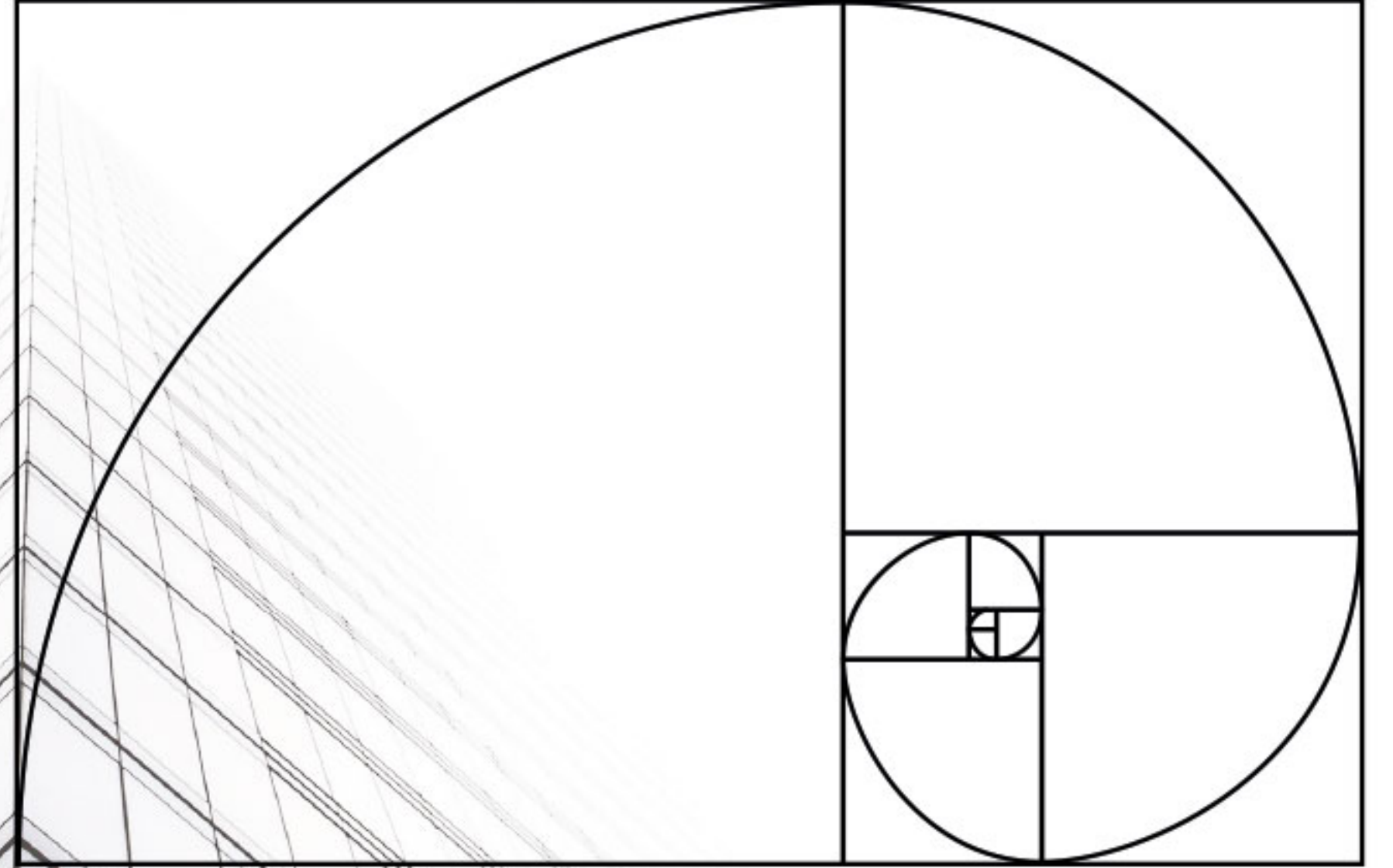
**ÇATI KATI TOPLAM : 67.85 m<sup>2</sup>**

HOL	: 3.92	m <sup>2</sup>
YATAK ODASI	: 15.85	m <sup>2</sup>
GİYİNME ODASI	: 7.05	m <sup>2</sup>
BANYO	: 6.56	m <sup>2</sup>
BALKON	: 2.63	m <sup>2</sup>
YATAK ODASI	: 15.60	m <sup>2</sup>
GİYİNME ODASI	: 7.05	m <sup>2</sup>
BANYO	: 6.56	m <sup>2</sup>
BALKON	: 2.63	m <sup>2</sup>



**“Resmettiğimiz  
her şeyi  
doğadan  
seçmeliyiz ve  
doğadan en  
güzel şeyleri  
almalıyız.”**

LEONARDO DA VINCI





# TULUYA

## villaları

Proje Konumu : Fethiye MUĞLA  
Mekan Türü : Villa  
Proje Alanı : 2000 m<sup>2</sup>  
Proje Yılı : 2021  
Projedeki Rol : Proje, Uygulama

“

*“ Sadece Doğanın Sesine  
Kulak Vereceğiniz Doğal  
Bir Yaşam İçin ”*

”

# TULYA villaları



“Tulya Villaları” projemiz Muğla ili, Fethiye ilçesi, Üzümlü mevkiinde bulunmaktadır. Bölgeye ismini veren birden çok üzüm bağı ve şarapçılık ile tarihi kökleri Likya dönemine dayanan Üzümlü; doğa ile bütünleşmiş olmakla birlikte son yıllarda Fethiye'nin en gözde yerleşim alanlarından biri haline gelmiştir. Fethiye merkeze 18 km, Çalış plajına 23 km, seyahatleriniz için sizler için büyük önem taşıyacak olan Dalaman havaalanına ise sadece 50 km uzaklıktadır.

Duvarlarındaki tarihin ruhu, yemyeşil bahçelerinde huzuru bulacaksınız. 2000 m<sup>2</sup> arsa alanı üzerine özenle inşa edilen “Tulya Villaları” 5 adet rustik ve modern tarza tasarlanmış taş villadan oluşmaktadır. Her bir villa 200 m<sup>2</sup> yaşam alanına ve 200 m<sup>2</sup> müstakil bahçe alanına sahiptir. Ayrıca her bir villanın kendine ait havuzu ve otoparkı bulunmaktadır. Her detayı özenle düşünülmüş konforlu ve fonksiyonel iç mekânları ile “Tulya Villaları” sizlere huzuru yaşatacak. Sizlere doğa ile baş başa bir hayat vadeden bu villalarda sürdürülebilir bir yaşamın bir parçası olabilirsiniz.

5 Adet  
Rustik  
ve  
Modern  
Taş  
Villa..







*Tarihin Ruhu, Yemyesil Bahçelerinde Huzur ..*







*Müstakil Bahçe ve Havuz.*



*Sürdürülebilir Bir Yaşam..*

























# Zemin Kat Planı

**ZEMİN KAT TOPLAM : 84.21 m<sup>2</sup>**

**SALON + MUTFAK : 36.06 m<sup>2</sup>**

**YATAK ODASI : 14.50 m<sup>2</sup>**

**BANYO : 4.35 m<sup>2</sup>**

**TERAS : 40.81 m<sup>2</sup>**





# Birinci Kat Planı

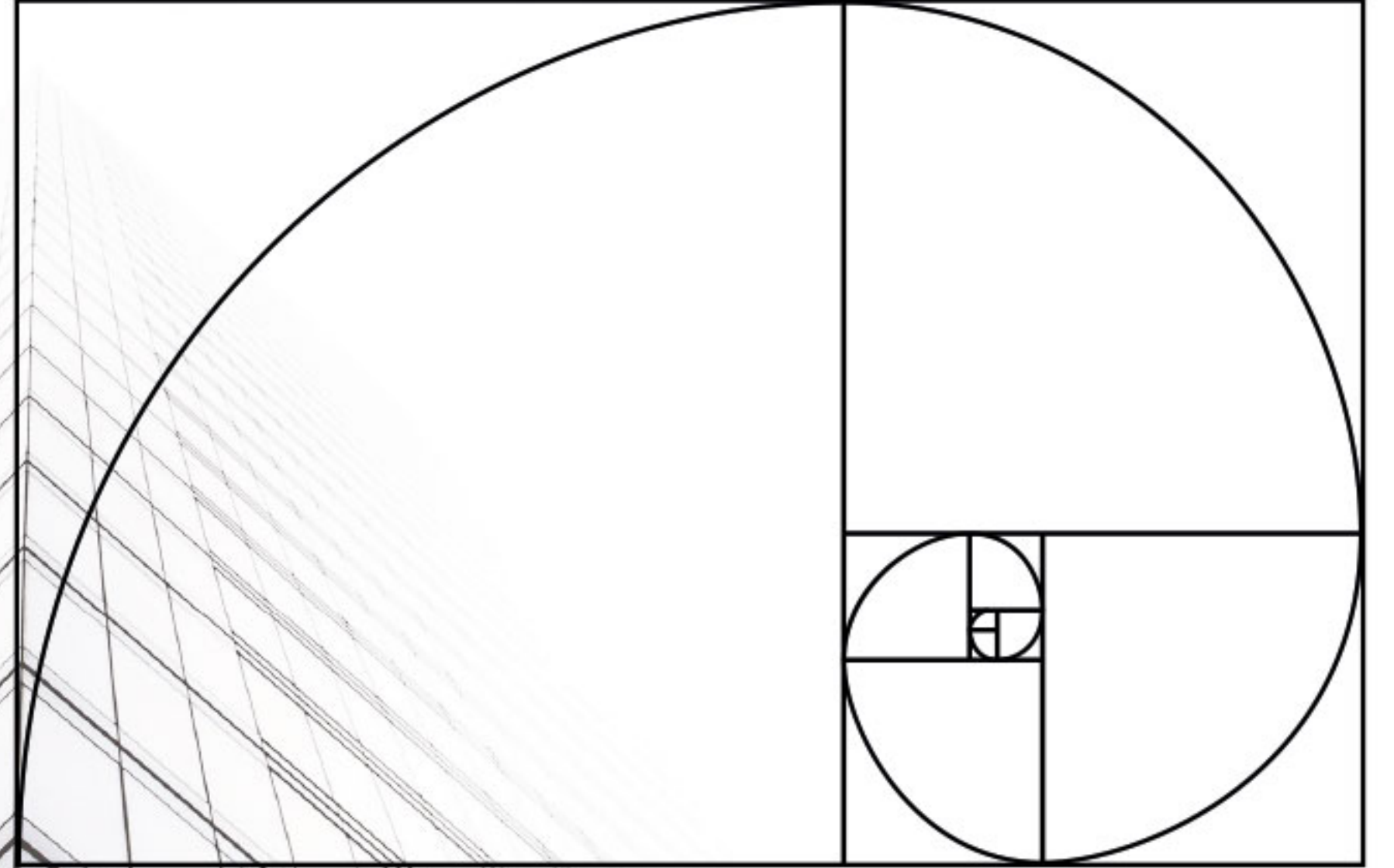
**BİRİNCİ KAT TOPLAM : 84.12 m<sup>2</sup>**

HOL	: 4.20	m <sup>2</sup>
YATAK ODASI	: 17.64	m <sup>2</sup>
BANYO	: 4.20	m <sup>2</sup>
YATAK ODASI	: 17.64	m <sup>2</sup>
BANYO	: 4.20	m <sup>2</sup>
TERAS	: 9.63	m <sup>2</sup>



**“ Tertemiz  
kağıttan daha  
tatmin edici bir  
şey var mıdır?  
Renkli kağıt ve  
dokuların arasında  
eşlemeler yapmak  
ve “stock” için  
seçimler  
üretmek...”**

LOUIS KAHN





# VINA

## villa

Proje Konumu : Fethiye MUĞLA  
Mekan Türü : Villa  
Proje Alanı : 280 m<sup>2</sup>  
Proje Yılı : 2021  
Projedeki Rol : Proje, Uygulama

“

*“Ayrıcalıklı Bir Yaşamın  
Bir Parçası Olmak  
İsterseniz, Doğru Seçim”*

”

# VİNA villa



“Villa Vina” projemiz Muğla ili, Fethiye ilçesi, Faralya mevkiinde bulunmaktadır. Şehrin gürültüsünden uzak, doğa manzarasını tadını tam anlamıyla çıkartabileceğiniz, doğa ve denizin her tonu ile iç içe bir yaşamın sürülebileceği projemiz sizleri bekliyor. “Villa Vina” Fethiye merkeze 25 km, Ölüdeniz’e 10 km, seyahatleriniz için sizler için büyük önem taşıyacak olan Dalaman havaalanına ise sadece 45 km uzaklıktadır.

Gözlerden uzak kalmayı başarabilmiş ve doğallığını korumaya devam eden nadir yerlerden biri olan Faralya Türkiye’nin gizli kalmış olan 6 cennetinden biri olarak kabul edilmiştir. Özgün mimari tasarımı, yaratıcı ve fonksiyonel iç mekân tasarım anlayışı ile tasarlanmış olan bu villada huzur dolu lüks bir yaşam sizleri bekliyor. 280 m<sup>2</sup> arsa alanı üzerine özenle inşa edilen villa 300 m<sup>2</sup> yaşam alanına ve 120 m<sup>2</sup> müstakil bahçe alanına sahiptir. Müstakil bahçe alanının içine konumlandırılmış havuzu ve otopark alanı ile sizleri özel hissettirecek her türlü imkân düşünüldü.



*Gözlerden Uzak Kalmayı Başarmış  
Bir Modern Villa..*

















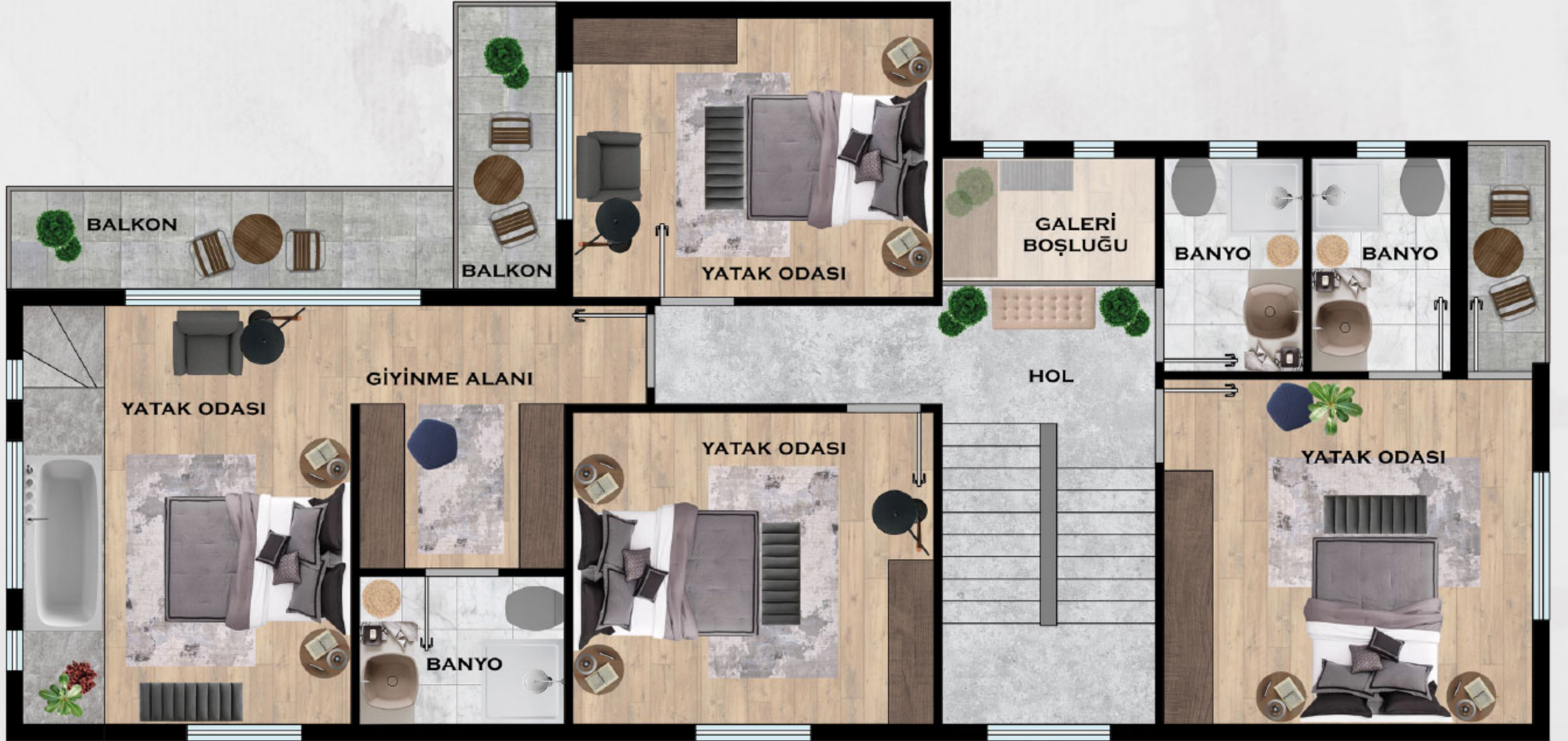
*Zemin Kat Planı*

# Zemin Kat Planı

**ZEMİN KAT TOPLAM : 98.15 m<sup>2</sup>**

<b>SALON</b>	<b>: 28.56</b>	<b>m<sup>2</sup></b>
<b>YEMEK ODASI</b>	<b>: 12.32</b>	<b>m<sup>2</sup></b>
<b>MUTFAK</b>	<b>: 16.72</b>	<b>m<sup>2</sup></b>
<b>KİLER</b>	<b>: 2.30</b>	<b>m<sup>2</sup></b>
<b>YATAK ODASI</b>	<b>: 14.70</b>	<b>m<sup>2</sup></b>
<b>BANYO</b>	<b>: 4.42</b>	<b>m<sup>2</sup></b>
<b>BANYO</b>	<b>: 4.42</b>	<b>m<sup>2</sup></b>
<b>HOL</b>	<b>: 14.71</b>	<b>m<sup>2</sup></b>





*Birinci Kat Planı*

# Birinci Kat Planı

**BİRİNCİ KAT TOPLAM : 110.94 m<sup>2</sup>**

E. YATAK ODASI	: 23.72	m <sup>2</sup>
GİYİNME ALANI	: 5.00	m <sup>2</sup>
BANYO	: 4.50	m <sup>2</sup>
BALKON	: 6.81	m <sup>2</sup>
YATAK ODASI	: 16.72	m <sup>2</sup>
BANYO	: 4.42	m <sup>2</sup>
BALKON	: 2.70	m <sup>2</sup>
YATAK ODASI	: 14.96	m <sup>2</sup>
BANYO	: 4.42	m <sup>2</sup>
BALKON	: 4.37	m <sup>2</sup>
YATAK ODASI	: 18.90	m <sup>2</sup>
BANYO	: 4.42	m <sup>2</sup>







Çatı Katı Planı

# Çatı Katı Planı

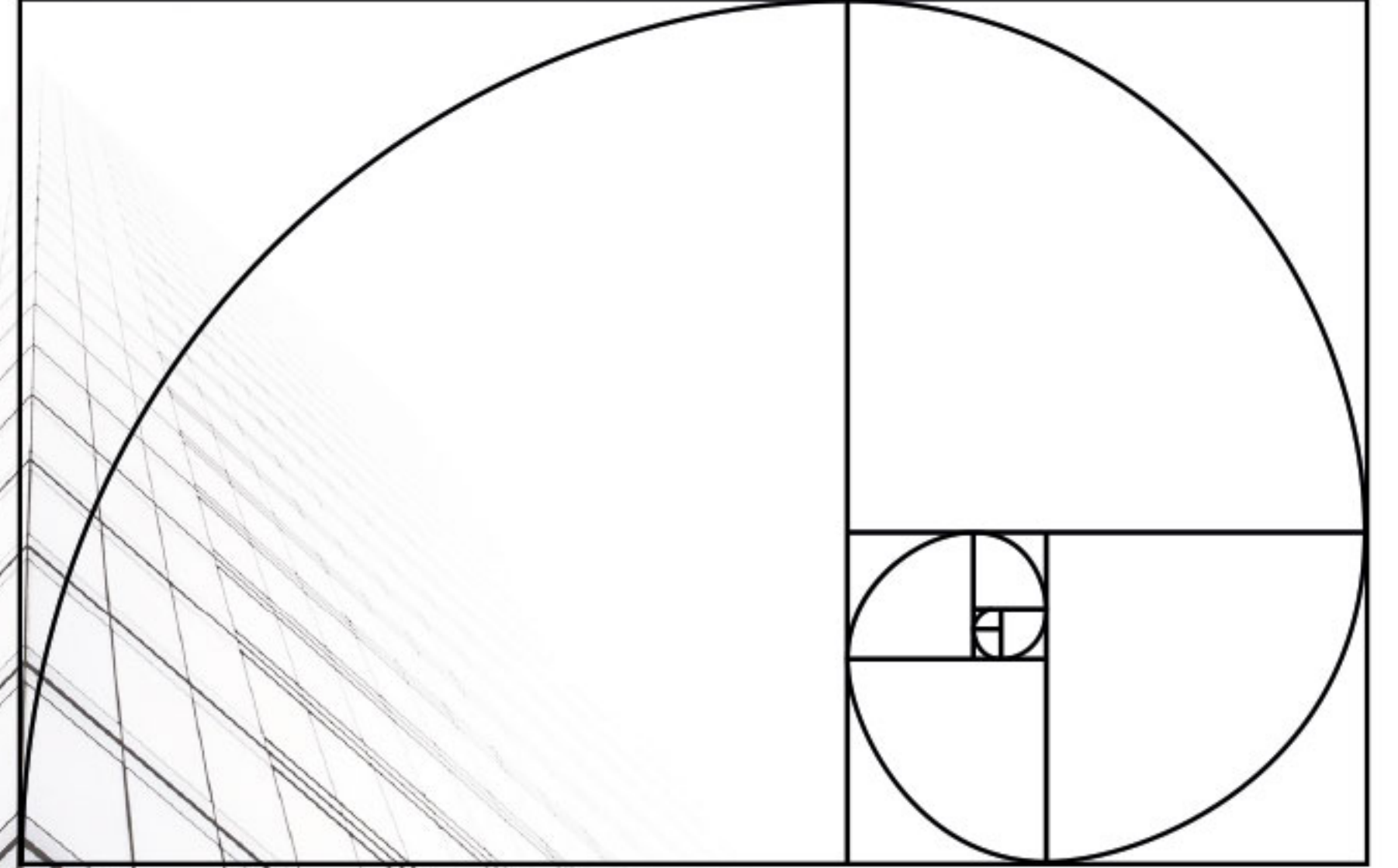
**ÇATI KATI TOPLAM : 103.09 m<sup>2</sup>**

<b>YATAK ODASI</b>	<b>: 18.90</b>	<b>m<sup>2</sup></b>
<b>BANYO</b>	<b>: 4.42</b>	<b>m<sup>2</sup></b>
<b>BANYO</b>	<b>: 4.42</b>	<b>m<sup>2</sup></b>
<b>BALKON</b>	<b>: 2.70</b>	<b>m<sup>2</sup></b>
<b>DİNLENME ALANI</b>	<b>: 42.84</b>	<b>m<sup>2</sup></b>
<b>ÇAMAŞIR ODASI</b>	<b>: 14.96</b>	<b>m<sup>2</sup></b>
<b>TERAS</b>	<b>: 14.85</b>	<b>m<sup>2</sup></b>



**“Mimarlık,  
mühendisliğin  
bittiği yerde  
başlar.”**

WALTER GROPIOUS





# ZEYTİN evler



Proje Konumu : Fethiye MUĞLA  
Mekan Türü : Toplu Konut  
Proje Alanı : 5.822 m<sup>2</sup>  
Proje Yılı : 2021  
Projedeki Rol : Proje, Uygulama

“

*“Her gün Muhteşem Bir  
Manzaraya Uyanın”*

”

BEUTİCİN BULDER



# ZEYTİN evler



“Zeytin Evler” projemiz Muğla ili, Fethiye ilçesi, Çalica mevkiinde bulunmaktadır. A, B, C, D, ve E bloktan oluşan Zeytin Evler 5 bloklu komplekte toplamda 60 adet daire bulunmaktadır. Gün doğumunu ve batımını izleyebileceğiniz bu kompleksin içinde ayrıca sizlere daima hizmet sunacak olan ortak havuz, çocuk oyun ve park alanı, spor salonu, vitamin bar, market, sauna, hamam ve otopark bulunmaktadır. 10 adet 1+1, 10 adet 2+1, 20 adet 3+1, 20 adet 4+1 daireden oluşan Zeytin Evler sizlere muhteşem bir Fethiye sunmaktadır.

Bahçe ve çatı dublex seçeneklerini de bulunan bu komplekte doğa ve şehir manzarasının tadını doya doya çıkartabilirsiniz. 1+1 dairelerimiz 64 m<sup>2</sup>'den, 2+1 dairelerimiz 72 m<sup>2</sup>'den, 3+1 dairelerimiz 128 m<sup>2</sup>'den, 4+1 dairelerimiz 144 m<sup>2</sup>'den oluşmaktadır. 4 farklı daire tipi, 4 farklı mevsim keyfi, 4 4'lük bir proje ile karşınıza çıkan “Zeytin Evler”de ister huzurun ister yaşamın renklerinin tadını çıkartabilirsiniz. Fethiye merkeze 5 km, Ölüdeniz'e 10 km, Çalış plajına 12 km, seyahatleriniz için sizler için büyük önem taşıyacak olan Dalaman havaalanına ise sadece 45 km uzaklıktadır. Ayrıca bölgede bulunan üniversite gerekçesiyle yatırım yapmak isterseniz “Zeytin Evler” projesi sizin için doğru adres.



**A BLOK**

**B BLOK**

**C BLOK**

**D BLOK**

**E BLOK**

**A BLOK**

RENTAL EULER











ZEYTİN MARKET

ZEYTİN SPA FITNESS



ZEYTIN MARKET

ZEYTIN SPA









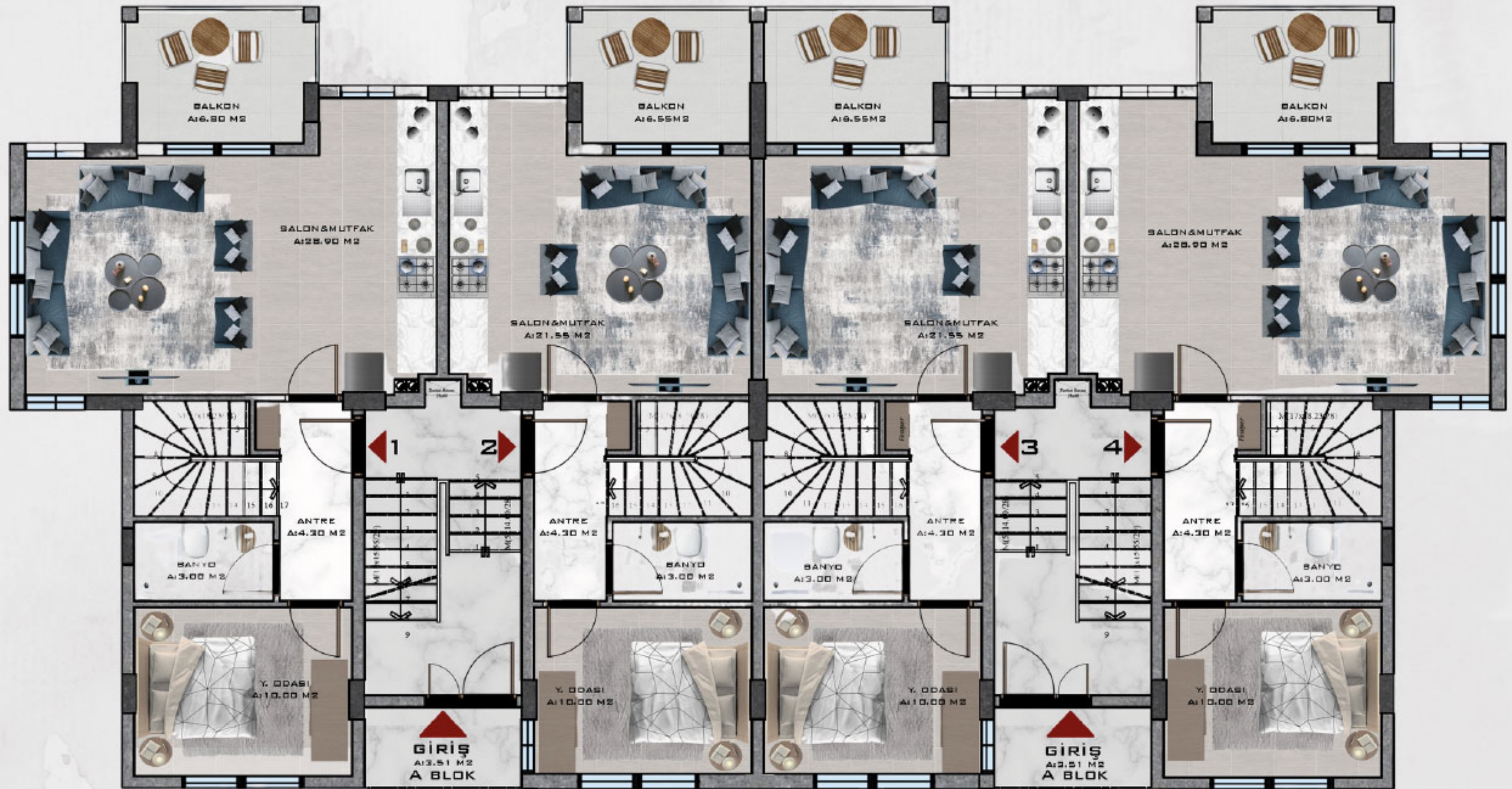




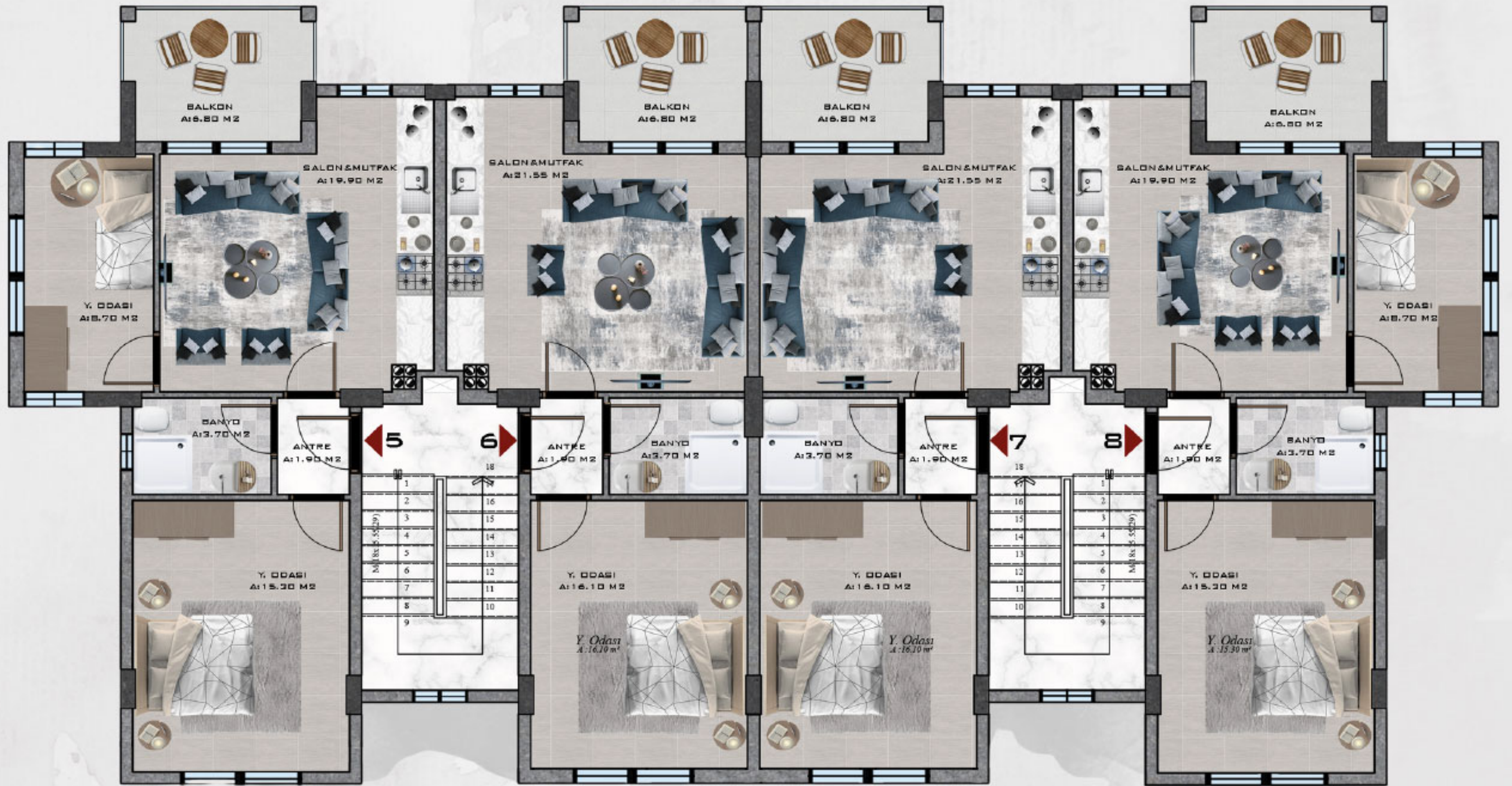




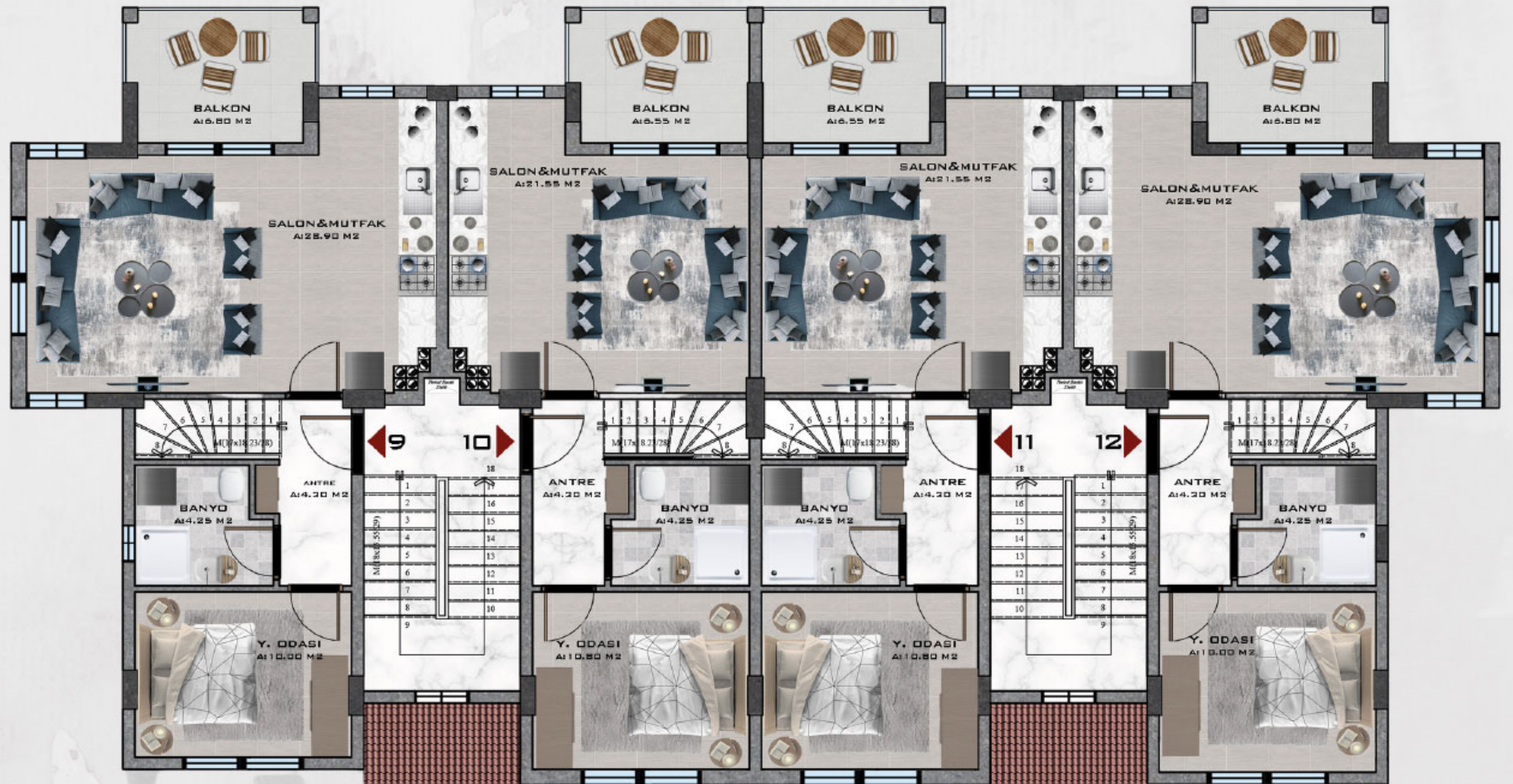
*A-B-C-D-E Blok  
Bodrum Kat Plansı*



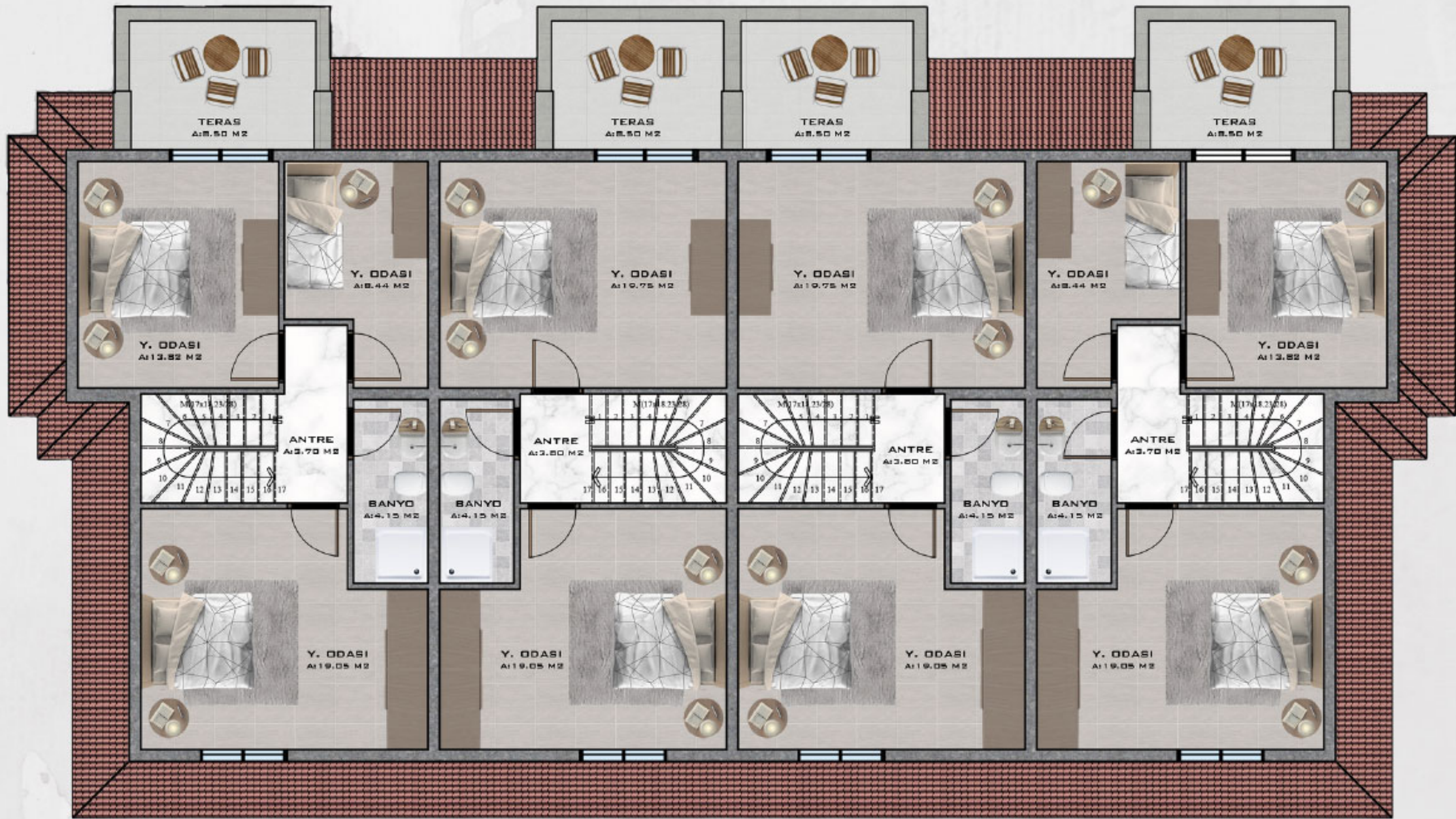
*A-B-C-D-E Blok  
Zemin Kat Planı*



*A-B-C-D-E Blok  
Birinci Kat Planı*



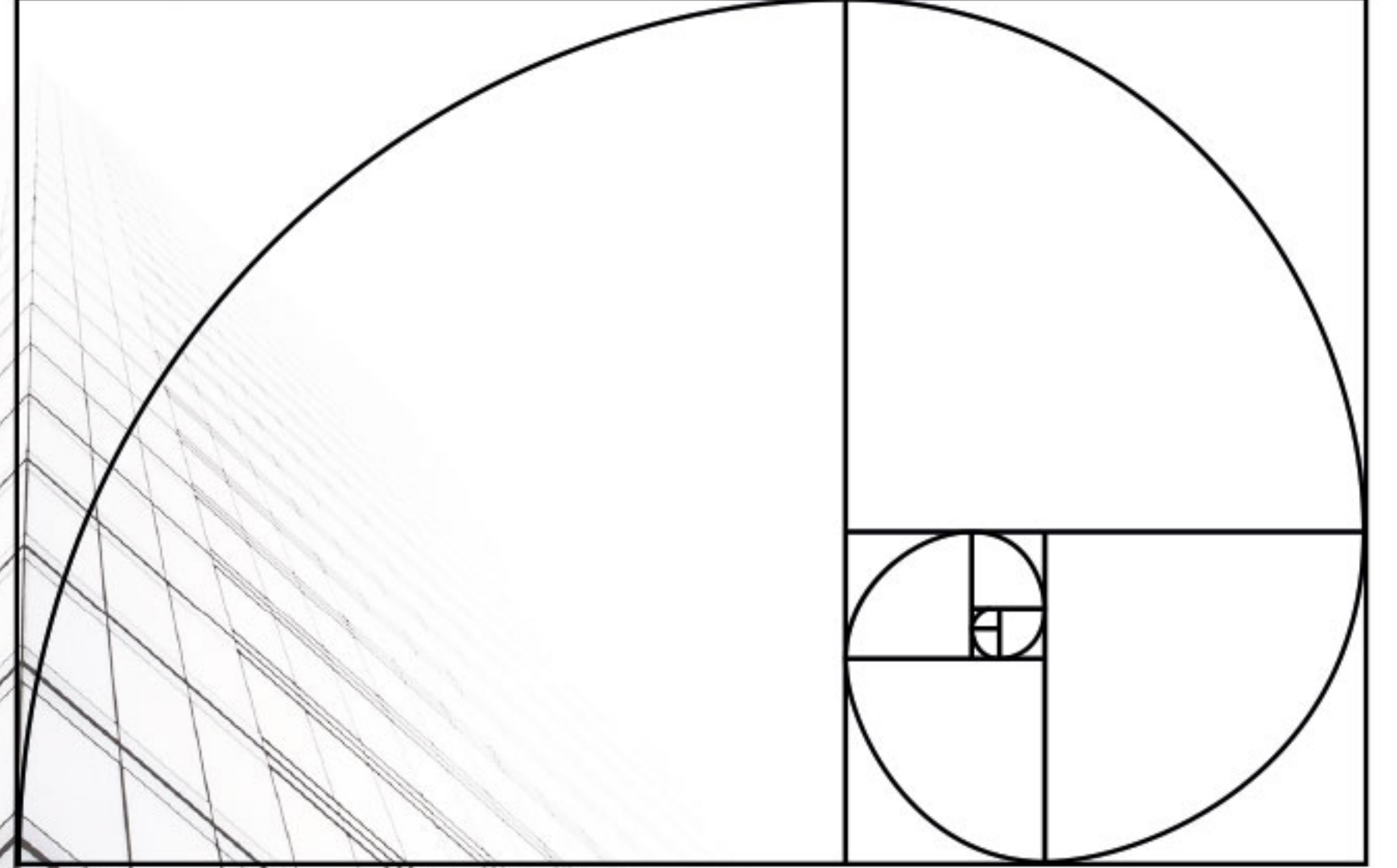
*A-B-C-D-E Blok  
İkinci Kat Planı*



*A-B-C-D-E Blok  
Çatı Katı Planı*

**“Tertemiz kağıttan  
daha tatmin edici  
bir şey var mıdır?  
Renkli kağıt ve  
dokuların arasında  
eşlemeler yapmak  
ve “stock” için  
seçimler  
üretmek...”**

FRANK LLOYD WRIGHT







**info@dogalgrup.com.tr**



**dogalgrupofficial**  
**dgl.homes**



**+90(252) 6 12 00 93**  
**+90(543) 608 88 02**



**www.dogalgrup.com.tr**

# BİZE ULAŞIN



**Cumhuriyet Mahallesi, 500 Sokak  
R&D İşhanı 48303 Fethiye/Muğla**



**info@dogalgrup.com.tr**



**+90(252) 612 00 93  
+90(543) 608 88 02**



**www.dogalgrup.com.tr**



**dogalgrupofficial  
dgl.homes**

